

PFINGSTREISE VON EGLE SASSI, SUSAN UND MIR VOM 13. MAI - 17. MAI 1978

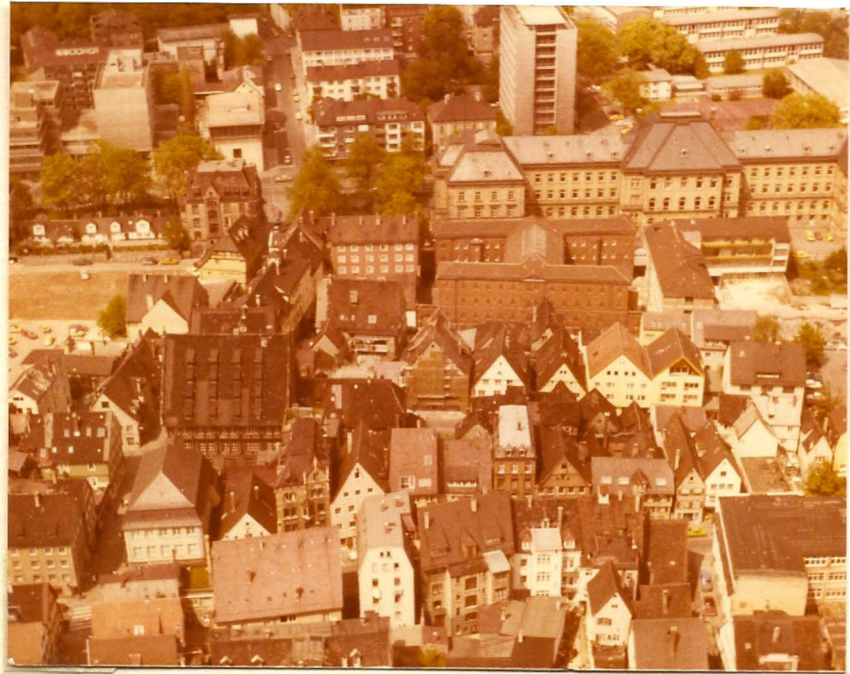
13. MAI 1978

VLM





Ausblick vom  
Ulmer Münster



Ulmer Münster (Spitze)



Glockenturm des Ulmer Münster



Esle

13. MAI. 1978 PFORZHEIM (ÜBERNACHTUNG)



14 MAI 1978

FAHRT DURCH DEN SCHWARZWALD



14 MAI 1979    BADEN - BADEN



Egje + Susam vor der  
TRINKHALLE



BÜRGERMEISTERHAUS



AUSBLICK VON DER SCHLOßTERRASSE



14 MAI 1978

Rheinkanal

Egle & Susam



Neu erstes Auto

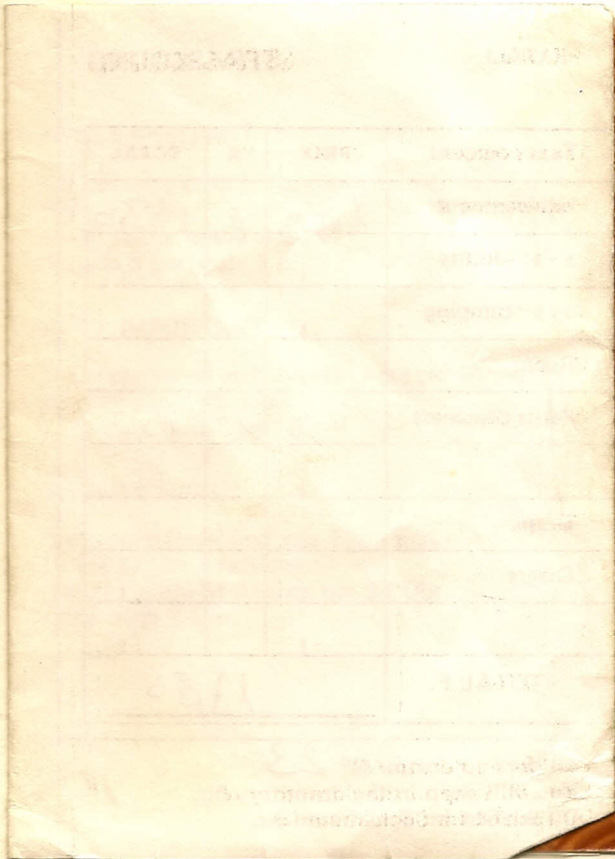
14 MAI 1978 STRAßBOURG (ÜBERNACHTUNG)



STRASBOURGER DOM



Eyle



STRASBOURGER DOM

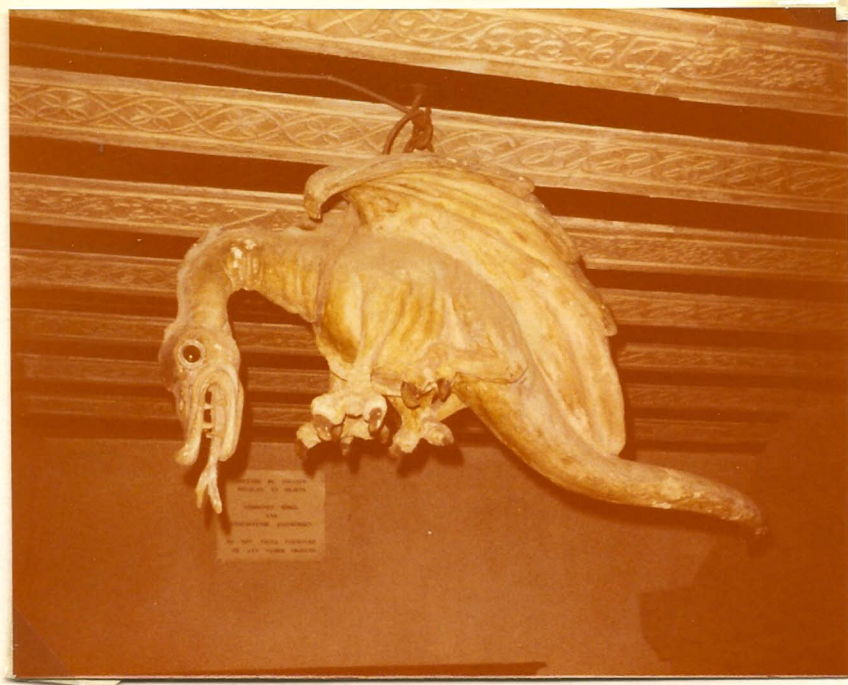
15 MAI 1978

Ⓢ SESANTES

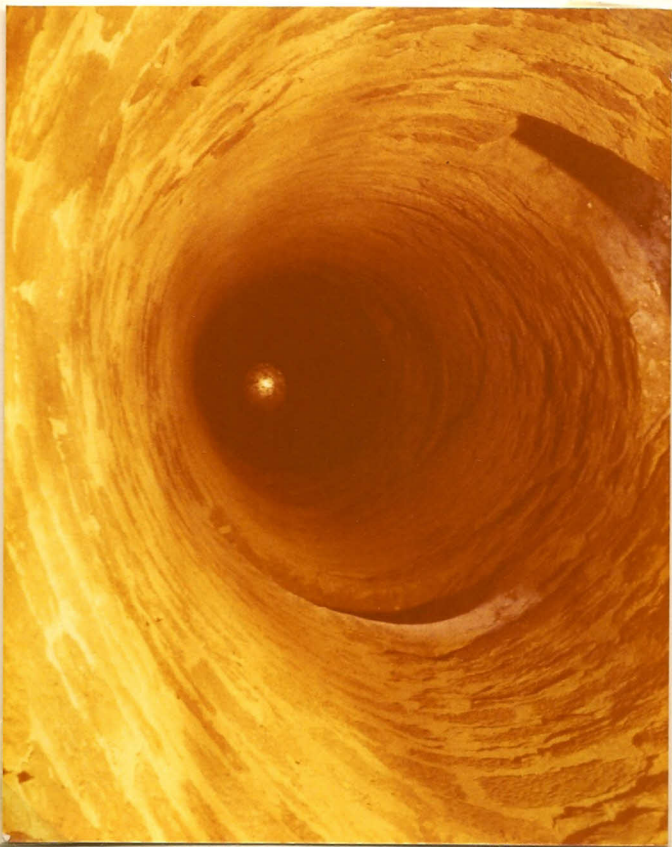


15 MAI 1978 (F)





IM SCHLOSS INNEN



AUSSICHT VON DER BURG

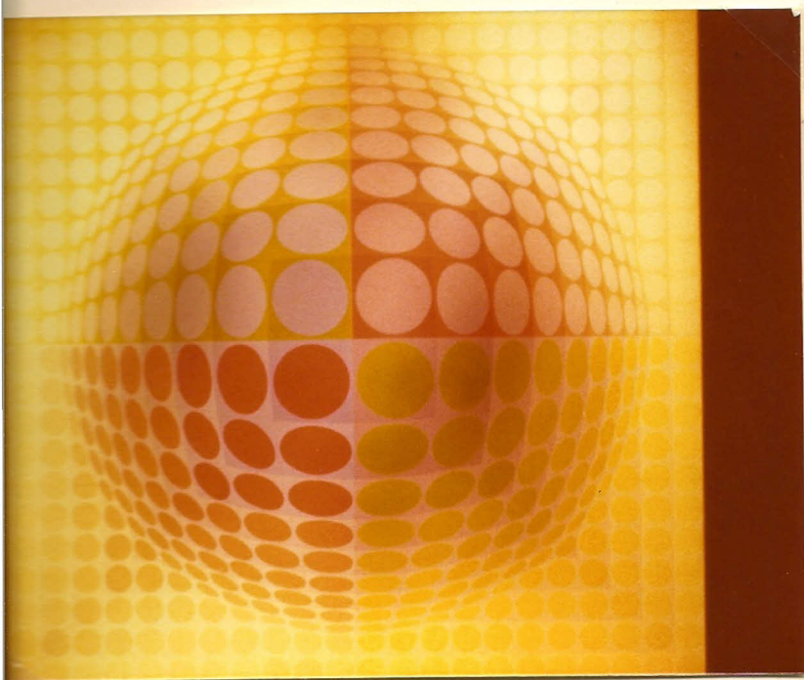


Aufenthalt in



Besuch im Museum





Übermauerung in Freiburg



Freiburger Dom





Freiburger Rathaus



Erzbischöfliches Ordinariat

Fahrt nach Zürich



Picknick im der Schweiz



ZÜRCHER SEE



ZÜRICH



Überfahrt von CH -> BRD und  
letzter Übernachtung in Lindau.



2012/19





Deutsche Seite des  
Bodensees





Erste Übermachtung von Lindau





Lindau: Einfahrt in  
Küsterloch vom Kai

